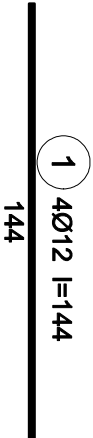
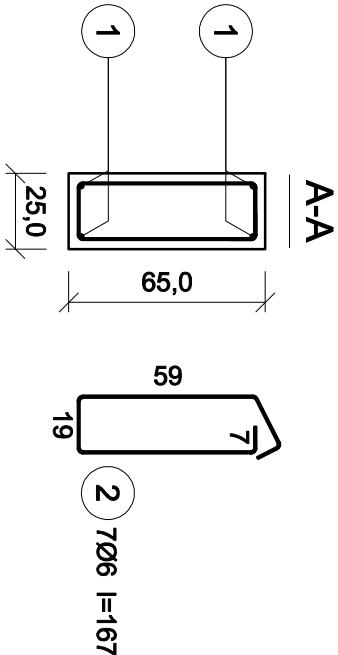
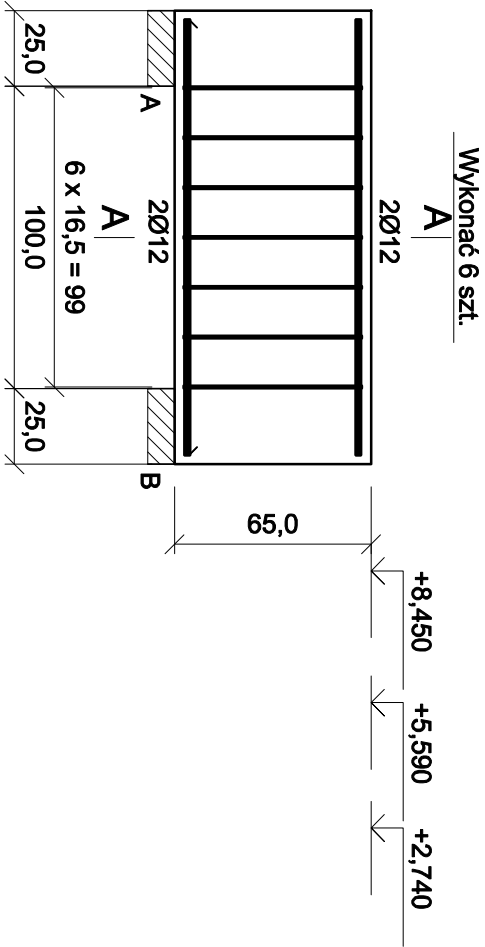


WYKONAĆ X6szt.

POZ.2.3.1–N2 Nadproże 100cm – 2szt.
POZ.3.3.1–N2 Nadproże 100cm – 2szt.
POZ.4.3.1–N2 Nadproże 100cm – 2szt.



Wykaz prętów

Nr	Średnica [mm]	Długość [cm]	Liczba [szt.]			Długość całkowita [m]	
			prętów w 1 elemencie	elementów	całkowita prętów	B500SP	
						Ø6	Ø12
- wykonać 6 szt.							
1	12	144	4	6	24		34,56
2	6	167	7	6	42	70,14	
Długość całkowita wg średnic						[m]	34,6
Masa 1 m pręta						[kg/m]	0,222
Masa prętów wg średnic						[kg]	15,6
Masa prętów wg gatunków stali						[kg]	46,3
Masa całkowita						[kg]	47

UWAGA: Długość pręta jest długością obliczoną na podstawie wymiarów w osi pręta (metoda B wg EN ISO 3766)

UWAGI:

- WYMIARY PODANO W CENTYMETRACH
- WSZYSTKIE RYSUNKI I OPISY STANOWIĄ CAŁOŚĆ PROJEKTU I NALEŻY JE ROZPATRYWAĆ ŁĄCZNIE
- WSZYSTKIE WYMIARY SPRAWDZAĆ I KORYGOWAĆ PODCZAS PROWADZENIA ROBÓT WYMAGANYCH PRZEZ WYBRANEGO PRODUCENTA
- POMIĘDZY MATERIAŁAMI O RÓŻNYCH WŁAŚCIWOŚCIACH NALEŻY STOSOWAĆ PRZEKŁADKI IZOLACYJNE
- WSZELKIE ZAUMIĄŻONE BŁĘDY W PROJEKCIE POWINNY BYĆ ZGŁOSZONE PROJEKTANTOM LUB KIEROWNICTWU BUDOWY.
- KOLEJNE PRZEKAZYWANE WERSJE NINIJSZEGO OPRACOWANIA LUB JEGO CZĘŚCI ZASTĘPUJĄ AUTOMATYCZNIE WSZYSTKIE WERSJE POPRZEDNIE I TYLKO ONE MOGĄ BYĆ TRAKTOWANE JAKO AKTUALNA DOKUMENTACJA BUDOWLANA.
- POZA ROZWIĄZANIAMI PRZYJĘTYMI W NINIJSZYM PROJEKCIE WYKONAWCĘ OBOWIĄZUJE STOSOWANIE WSZYSTKICH NORM PAŃSTWOWYCH I BRANŻOWYCH, INNYCH PRZEPISÓW WYKONAWCZYCH ORAZ ZASAD WIEDZY I SZTUKI BUDOWLANEJ.
- WSZYSTKIE STOSOWANE MATERIAŁY I TECHNOLOGIE MUSZĄ POSIADAĆ STOSOWNE ATESTY I DOPUSZCZENIA DO STOSOWANIA W POLSCE.
- W JEDNYM PRZEKROJU ŁĄCZYĆ NIE WIĘCEJ NIŻ 50% PRĘTÓW PODŁUŻNYCH
- NINIJSZY RYSUNEK ROZPATRYWAĆ Z POZOSTAŁYMI RYSUNKAMI BRANŻY KONSTR. I ARCH.

OTULINA: 3cm
BETON: C25/30 (B30)
STAL: A–IIIN (B500SP)

•	BIK–ZELBET
•	BIK–STAL
•	BIK–BASE

<div><div>ABC</div><div>project</div></div>		ABC Pracownia Projektowa Bożena Nosila			
ul. Roosevelta 59/11		41-800 Zabrze	tel. 609-228-618	tel. 603-704-970	biuro@abccentrum-dom.pl
INWESTOR		SIM ŚLĄSK PÓŁNOC SP. Z O.O. UL. PASIECZNA 2, 42-700 LUBLINIEC			
STANOWISKO	IMIĘ I NAZWISKO	UPRAWNIENIA	PODPIS		
GŁÓWNY PROJEKTANT	mgr inż. Ireneusz WOLNIK	SLK1823/POC007			
PROJEKTANT					
SPRAWDZIK	inż. Piotr Motyka	SLK0988/PMOK05			
TEMAT	SKALA		1:25	BRANŻA KONSTR.	
BUDOWA BUDYNKU MIESZKALNEGO WIELORODZINNEGO WRAZ Z INFRASTRUKTURĄ TOWARZYSZĄCĄ		FAZA	PTW	DATA	09/2024
ADRES	UL. LUBLINIECKA 42-772 PAWONKÓW	SYGNATURA PROJEKTU	NR RYS. K24		
DZIAŁKA NR: 270707_2.0008.ar_1.623/6		ZMIANA	DATA ZMIANY		
TRESC RYSUNKU					
POZ. 2.3.1-N2, POZ. 3.3.1-N2, POZ. 4.3.1-N2 - Nadproże 100cm					